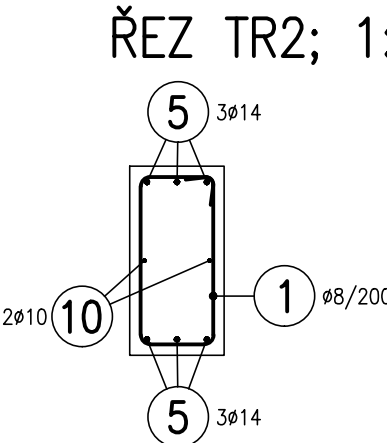
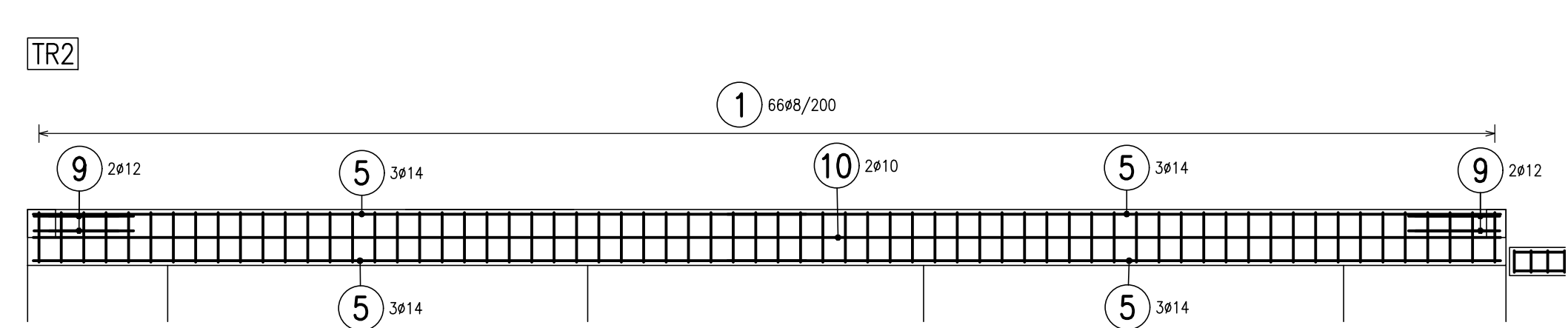
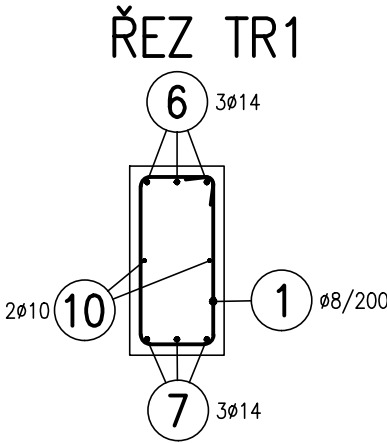
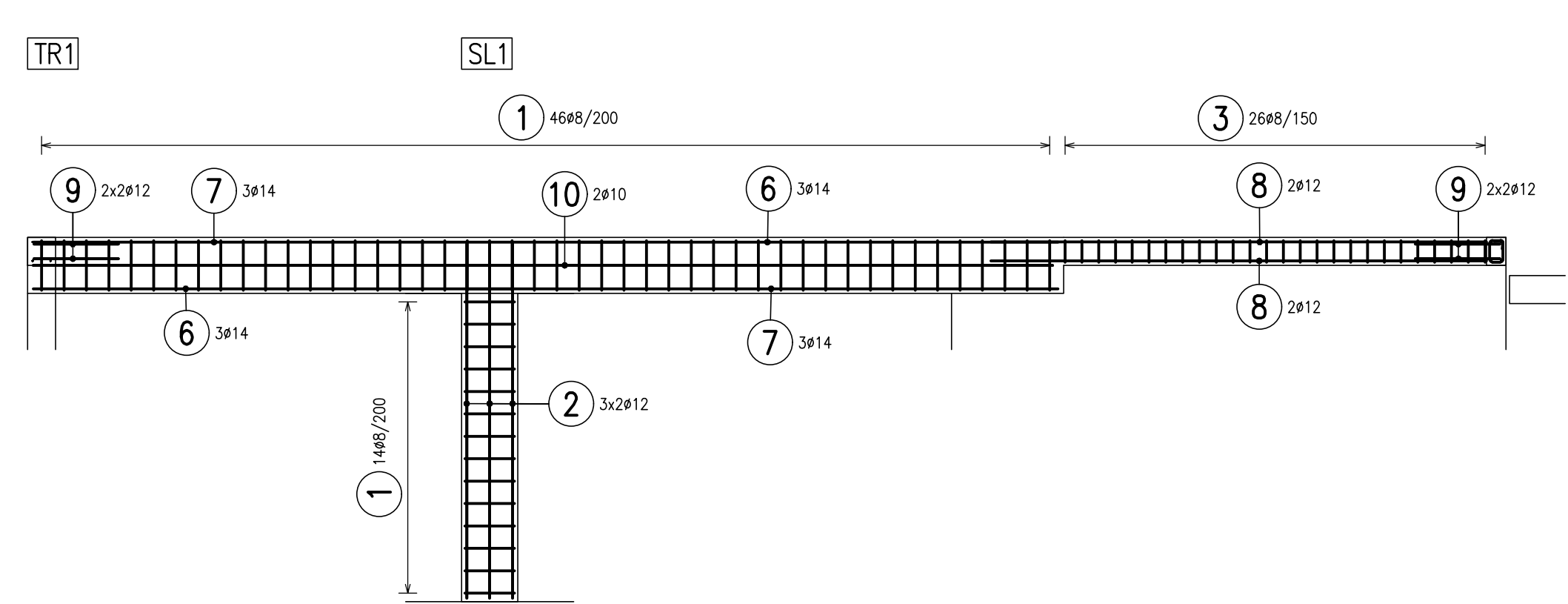
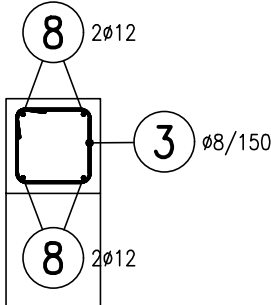


VÝZTUŽ MONOLITICKÝCH KONSTRUKCÍ 1NP

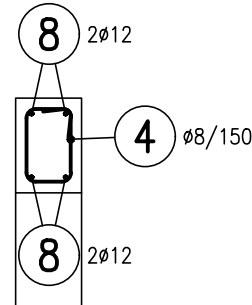
VÝKAZ VÝZTUŽE



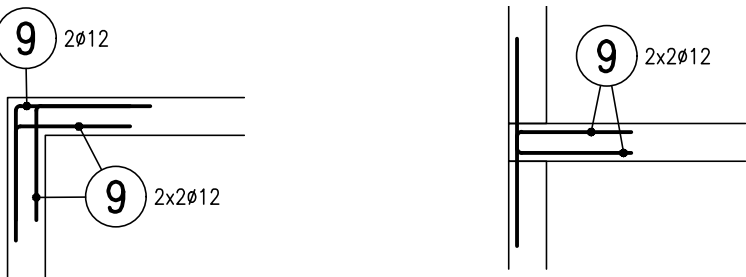
ŘEZ VĚNCE 250/250; 1:20



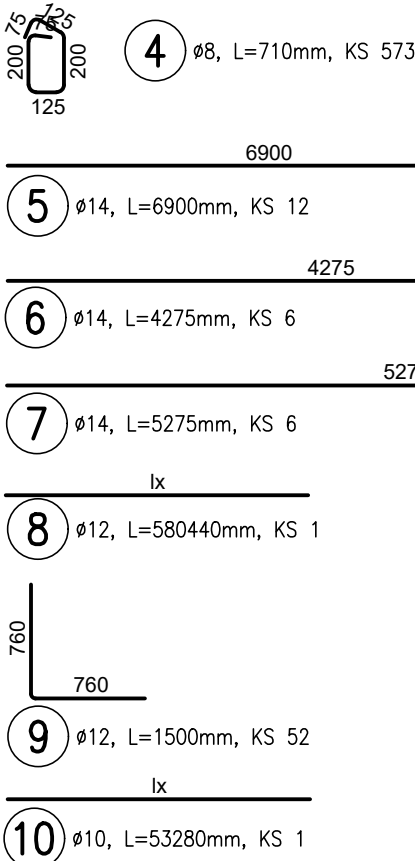
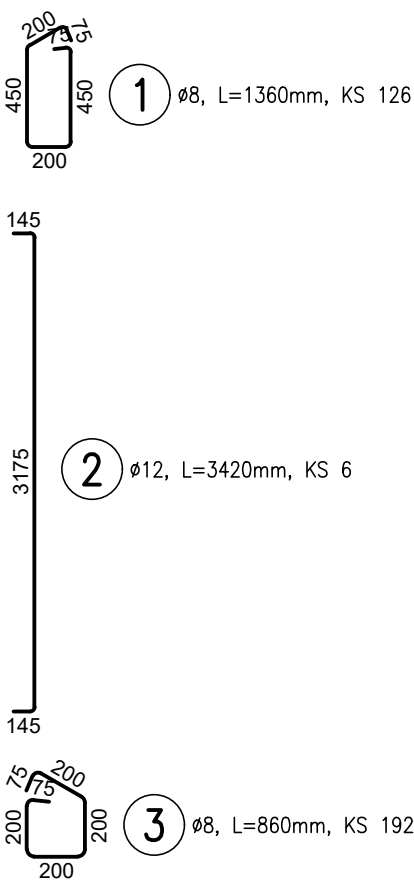
ŘEZ VĚNCE 175/250



PROVÁZÁNÍ VÝZTUŽE VĚNCŮ V ROZÍCH



TVARY VÝZTUŽE



POZNÁMKA

- NEDÍLNOU SOUČÁSTÍ TOHOTO VÝKRESU JE TECHNICKÁ ZPRÁVA, VÝKRES TVARU, VÝKRESY TVARU A VÝZTUŽE VŠECH PŘÍLEHAJÍCÍCH KONSTRUKCÍ, VÝKRESY A-S ČÁSTI A VÝKRESY PROFESÍ.
- UVEDENÉ DÉLKY OHYBANÝCH PRUTŮ JSOU VNĚJŠÍ.
- CELKOVÉ DÉLKY VLOŽEK JSOU STŘÍŽNÉ DÉLKY URČENÉ Z VNĚJŠÍCH ROZMĚRŮ.
- POLOMĚRY OBLOUKŮ JSOU VZTAŽENY K VNITŘNÍMU OBRYSU ZAOBLNÍ, NEZNAČENÉ POLOMĚRY JSOU 1/2Dr,min (TAB. 8.1).
- NEZNAČENÉ ÚHLY JSOU 45°, 90°, 135° RESP. 180°.
- PŘED PROVÁDĚNÍM JE NUTNÉ OVĚŘIT KOORDINACI OSTATNÍCH ČÁSTÍ PROJEKTU (PŘEDEVŠÍM PROSTUPY A KOTEVNÍ PRVKY).
- O KONTROLE SPRÁVNOSTI A ÚPLNOSTI PROSTUPŮ BUDE PROVEDEN ZÁPIS DO STAVEBNÍHO DENÍKU.
- VEŠKERÉ NEJASNOSTI MUSÍ BÝT KONZULTOVÁNY S PROJEKTANTEM.
- VEŠKERÉ KONSTRUKCE A DETAILS MUSÍ BÝT PROVEDENY DLE DOPORUČENÍ VÝROBCŮ A DLE PLATNÝCH PŘEDPISŮ (ZÁVAZNÝCH I DOPORUČENÝCH).

LEGENDA

BETON:

DLE ČSN EN 206 a ČSN P 73 2404

C 25/30

(PŘESNÁ SPECIFIKACE VIZ VÝKRES TVARU)

VÝZTUŽ:

KRYTÍ:

25 mm

KOTVENÍ:

40 ø

PŘESAHY:

60 ø

NAVRŽENO DLE NOREM: ČSN EN 1990 ed.2 (02/2011); ČSN EN 1991; ČSN EN 1992-1-1 ed.2+A1+Z1 (07/2011)

ING. MIROSLAV DRÁZSKÝ autorizovaný inženýr ČKAIT v oboru statika a dynamika staveb ISO0 č. aut. 0013385; IČO: 75 34 24 64		Karla Černého 1459/1, 156 00, Praha – Zbraslav tel.: +420 604 298 391 e-mail: drazsky.m@seznam.cz dat. schránka: srstczq	
VEDOUCÍ PROJEKTU: Ing. Radek Vondra	VYPRACOVAL: Ing. Miroslav Drázký	ZODPOVĚDNÝ PROJEKTANT: Ing. Miroslav Drázký	
MÍSTO STAVBY: STAVEBNÍK:	k.ú. Pardubice, areál Povodí Labe Povodí Labe, státní podnik, Hradec Králové, Víta Nejedlého 951/8	DATUM:	03/ 2025
POVODŇOVÝ DVŮR PARDUBICE, MODERNIZACE AREÁLU I. ETAPA - DOKUMENTACE PRO STAVEBNÍ ŘÍZENÍ SO.02, SO.04, SO.05		STUPEŇ:	DPS
ČÁST: D.1.2 – STAVEBNĚ–KONSTRUKČNÍ		MĚŘITKO:	1:50; 1:20
OBSAH: VÝZTUŽ MONOLITICKÝCH KONSTRUKCÍ 1NP		FORMÁT:	A2
		Č. PŘÍLOHY:	Č. KOPIE:
		D.1.2.b.13	-